



家具・什器・インテリア 什器

KIZAIKU C+

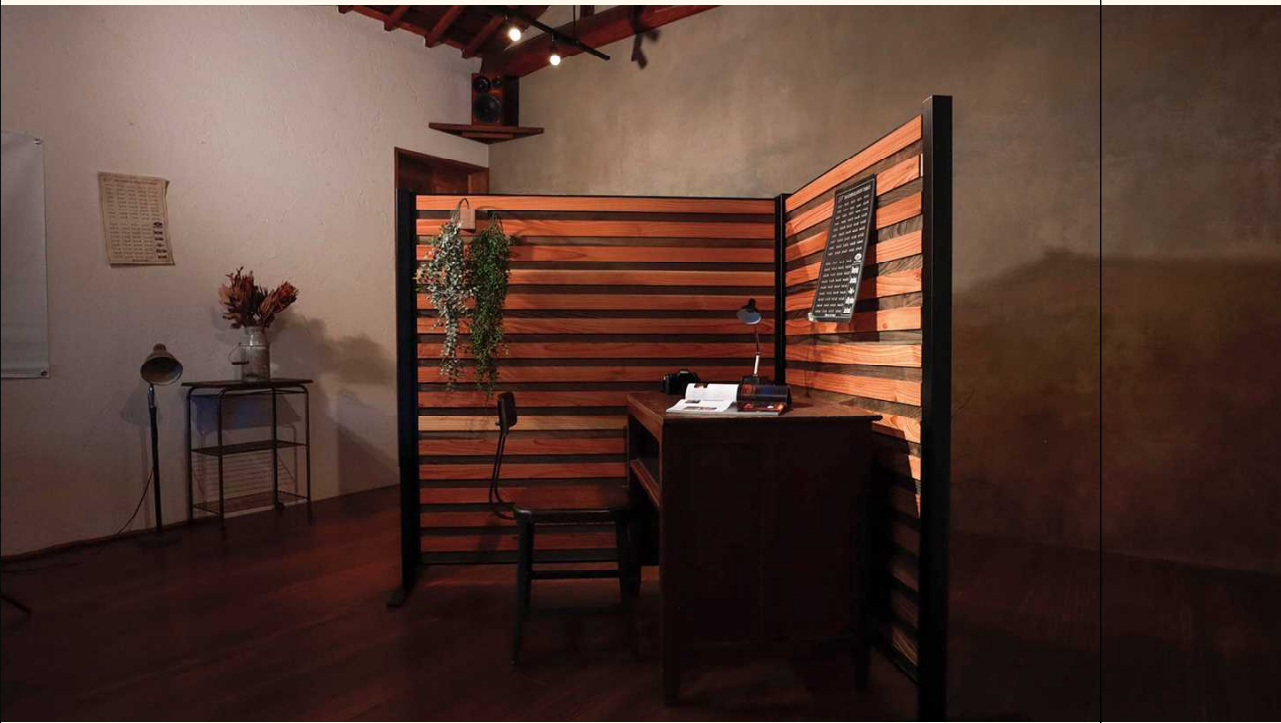
「木の香りがすごいですね」。工房に初めて訪れたお客さまが必ずといっていいほど、おっしゃられる言葉です。無垢の木は、木によっていろいろな香りがします。

杉の無垢の木を使用し、杉の木のいい香りをできる限りお届けしたい。その想いで立ち上げたのが「KIZAIKU C+」です。培ってきた技術と製法で、香りを最大限お届けすることにこだわっています。

その製法の一つに、鉄媒染による木の染色があります。塗装を施さず、木の色目を変化させることによって、木の表面を素地のままに保つことが可能となります。この染色に魅せられ、納得のいく色目に染色するために、さまざまな媒染液をつくっては試作を重ね、ようやく、思った色目が出せるようになりました。



■自然素材でつくるパーテーション



■やすらぎの個室空間



独特な雰囲気を醸し出す、グレー・ブラウン

KIZAIKU C+が求めた色目は古木風のグレーや濃いブラウン。染めることで木目や年輪がぼやけず、天然素材であるため木によって様々な色に染まるという特徴があります。木のナチュラルな色目ももちろん良いですが、染めてつくった杉の木の色目は、空間に独特な雰囲気を醸し出します。手仕事で仕上げているので、お時間をいただくこととなりますが、本物の木そのままの魅力を感じてもらえればと思っています。



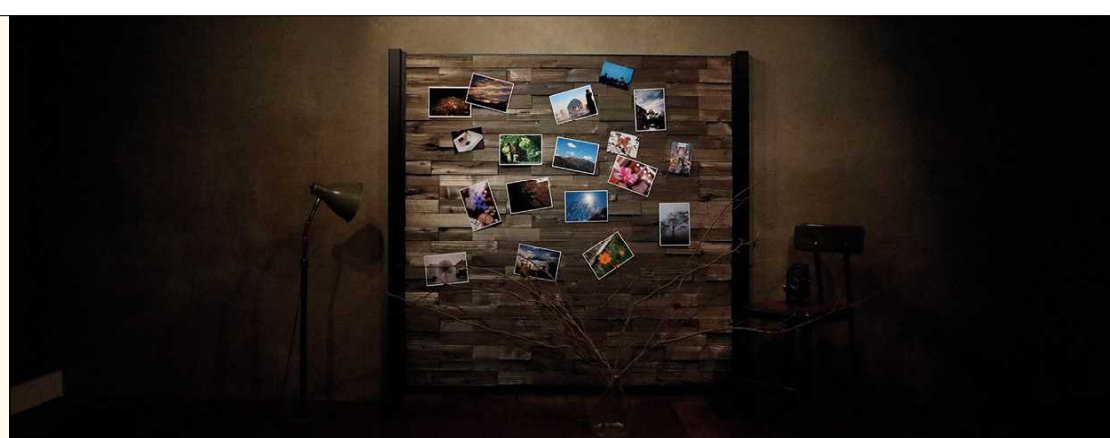
■パーティション「KUMIKI～組木～」



パーティション「KUMIKI～組木～」

端材や規格外製品の、有効利用ができないか。そんな想いが生み出した、サステナブルなパーティションです。染色することで年輪が引き立ち、深い色合いが生まれた厚みの違う板をランダムに組み上げています。

濃い色目のインダストリアルなデザインは、空間を引き締めながら、無垢の木のやさしい空気を創り出してくれます。



■パーティション「WARIHADA～割肌～」



■割肌素材アップ



■染色の様子

パーティション「WARIHADA～割肌～」

余計なものを極限まで削ぎ落とし、木のもつ個性を最大限まで追求した結果、斧で割り、染色するだけの表現にたどり着きました。

自然が生み出す年輪が、自然な凹凸を創り出してくれるから、一枚一枚が無骨で大胆な表情を見せます。大地のエネルギー、生命の力強さを感じさせる、世界でひとつだけのパーティションです。



KIZAIKU C+は、「クリエイティビティを刺激する、リラクゼーション空間を創り出したい」という想いで製品づくりをしています。端材や規格外製品の国産材をさまざまな手法で加工し、実用性、デザイン性を損なわない新しい壁板(パネル)を提案します。両面に意匠を施し、アイアンの支柱と組み合わせると、パーティションとして簡単に空間を区切ることが可能です。

壁用のアクセントウォールとしての壁板(パネル)も、オーダー加工で製作いたします。染色材の深い色目は、今までの国産材にはない独特の雰囲気を持ち、個性豊かな空間を演出します。また、レーザー加工機による彫刻、木材カットでオリジナルロゴや店名などが製作可能です。



KIZAIKU C+

〒633-2151

奈良県宇陀市大宇陀大東163

TEL: 0745-83-3453 FAX: 0745-83-1305

Mail: info@kizaiku.com

